

Livret n°2
Septembre 2024

LES TRANSFORMATIONS DU MONDE AGRICOLE ET DE SES ACTEURS



+ 4°C, une dystopie ?
Le regard du GIS Relance Agronomique
sur la place de l'agriculture

gis RELANCE
AGRONOMIQUE

gis RELANCE
AGRONOMIQUE

+ 4°C : une dystopie ?
Le regard du GIS Relance Agronomique
sur la place de l'agriculture

3 octobre 2024

Centre de conférences, 8 rue d'Athènes, Paris

Programme

- **09:30 Accueil**
- 10:00 Le Think-tank Relance Agronomique
- 10:15 + 4°C : quelles conséquences ?
- 11:00 Regards croisés sur les enjeux du + 4°C
- **12:30 Déjeuner**
- 13:45 + 4°C : la jeunesse, la recherche et l'agriculture
- 14:00 + 4°C : quelles pistes de solutions ?
- 14:45 Regards croisés afin d'organiser la rupture
- **16:00 Conclusion**





Le Think-tank GIS Relance Agronomique

Philippe Noyau (Pt CDA centre Val de Loire)





Les membres



10 membres + MASA (membre invité)

Première convention signée en 2011

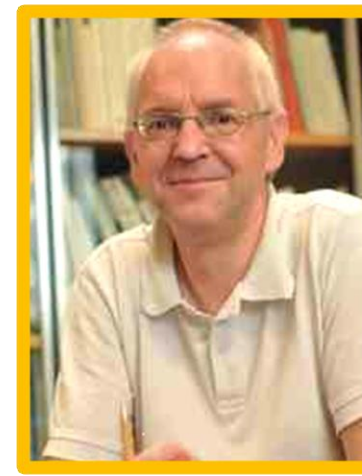
Le GIS RA est devenu un Think-tank en 2019

Il est reconduit tous les 5 ans
(actuellement 2021-2026).



Invité :





Catherine Matt
La coop agricole

Cécile Detang-Dessendre, INRAE

Claire Rogel-Gaillard, INRAE

Maelle Galliot,
Fédération Négoce
Agricole

Christian Huyghe,
INRAE

Jean-Paul Bordes,
ACTA

Philippe Noyau,
Agriculteur, CDA
Centre-Val de Loire



Eric Charbonnier,
TRAME



Edouard Lanckriet,
Invivo Agrosolutions



Jérôme Mousset,
ADEME



Jean-Pascal Hopquin,
Agro-transfert Ressources
et Territoires



Philippe Prévost,
Agreenium

Les Animateurs



Véronique Saint-Ges, INRAE,
secrétaire générale du GIS
Relance Agronomique.



Stéphane Ingrand, INRAE,
Chef adjoint département 'PHASE'.

Modalités de fonctionnement

Gouvernance

- Présidence : 1 président (C Huyghe, INRAE) et 2 VP (JP Bordes, ACTA ; Philippe Noyau (CDA)
- Conférence d'orientation : membres du GIS, chaque membre disposant d'une voix délibérative. Instance d'échanges, de réflexion et de décision. Les décisions sont prises par consensus,
- Secrétaire générale (V Saint-Gès) : met en œuvre les décisions de la Conférence d'Orientation et accompagne les différents groupes de travail du GIS. Nommée par la conférence d'orientation. Assure le fonctionnement du GIS RA.

Financement:

- Les réunions du GIS et les efforts engagés par les différents membres pour participer aux actions mises en place mobilisent pour l'essentiel les moyens propres de chacun des membres, qu'il s'agisse de moyens financiers, humains et instrumentaux.
- Un des membres mettra à disposition 0,5 ETP pour assurer la fonction de Secrétaire Général du GIS.
- Les membres s'acquittent d'une cotisation lors de leur signature de la convention pour la durée de celle-ci.



Modalités de fonctionnement du GIS RA

Un lieu d'échanges, d'expression des points de vue, de confrontation et de construction d'idées et de visions.

Un lieu d'élaboration de diagnostics et de recommandations à destination des acteurs de la R&D agricole et des décideurs des politiques publiques.

Sous forme de rencontres sur un thème choisi chaque année, avec des conférenciers invités.



Les Rencontres du GIS RA

Le thème choisi pour 2023 (conférence d'orientation)

+4°C : et alors ? L'immobilisme n'est pas une option

Structuration en 4 rencontres réunissant des experts

Décision d'une diffusion large des réflexions du Gis RA :

- un livret
- un workshop



Les 4 rencontres 2023 du GIS RA

+ 4°C : une dystopie ?

- Intervenants : Michel Colombier (Iddri), Basile Chaix (Inserm), Sophie Manégrier (Coach), Samuel Dugas (Agriculteur) – 26 septembre 2023

+ 4°C : penser géopolitique agricole

- Intervenants : Patrick Caron (Cirad), Matthieu Brun (Farm), Cédric Philibert (Ifri), Antoine Hacard (Ceresia) – 10 octobre 2023

+ 4°C : des systèmes alimentaires à réinventer

- Intervenants : Sophie Dubuisson-Quellier (CNRS), Ronan Lafroge (Biocoop), Thomas Vallenet (PVM), Richard Scoffier (Architecte) – 16 novembre 2023

+ 4° C : organiser la rupture

- Intervenants : Bertrand Valiorgue (Université Clermont Auvergne), Claire Lajaunie (Inserm), Yves Le Morvan (Agridées), Fabien Perrot (agriculteur) – 28 novembre 2023





+ 4°C : quelles conséquences ?

Points saillants présentés et retenus

Éric Charbonnier (Trame)

Catherine Matt (La coopération agricole, métiers du grain)



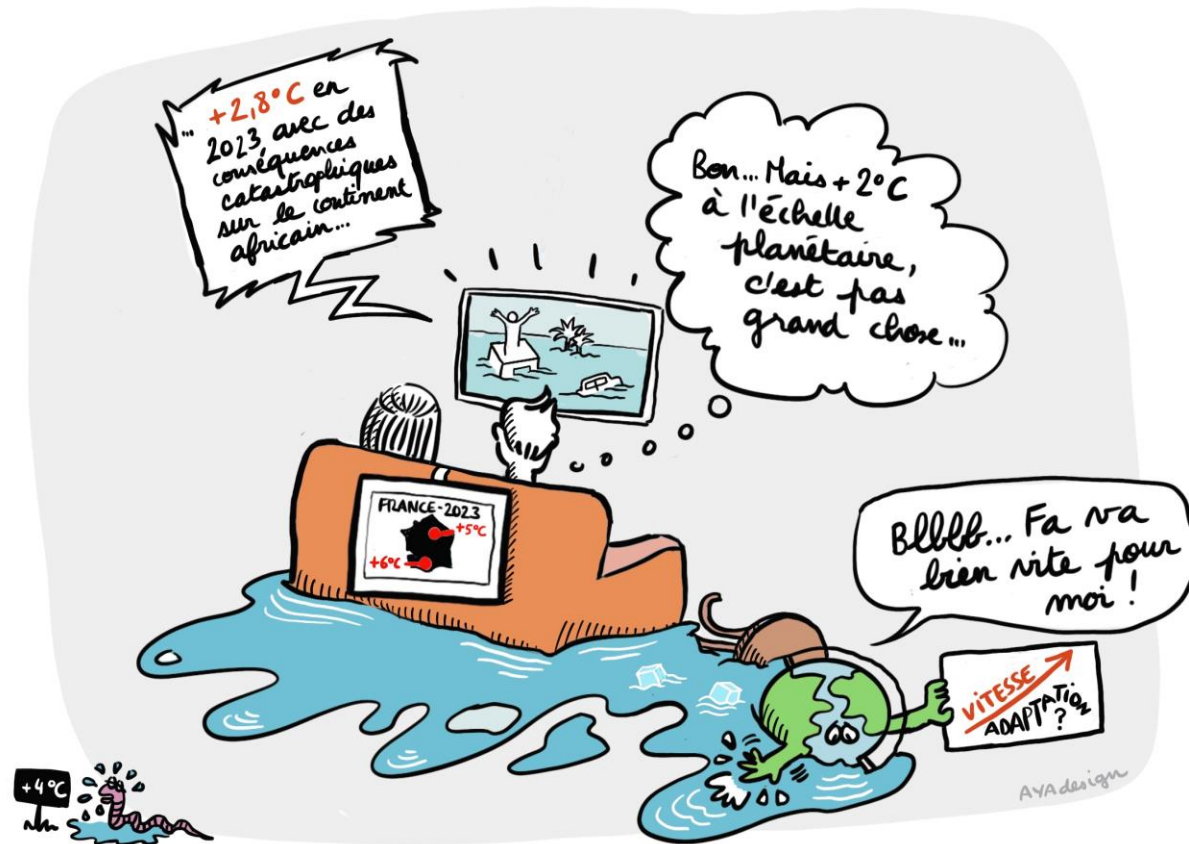
+ 4°C : une dystopie ?

Réchauffement climatique : chez nous plus que chez les autres

Les changements dépendront des régions
En France, ça chauffe plus vite qu'ailleurs :
+ 4°C monde = + 5°C, voire plus + 6°C.

Evénements extrêmes : d'une fois tous les
50 ans à 40 fois tous les 50 ans.

Les zones climatiques se déplacent à
raison de 50 à 100 km tous les 10 ans en
moyenne : le sud remonte !



+ 4°C : une dystopie ?

Tout se dégrade : les sols, l'eau, l'air, mais aussi la santé

Dégradation de la qualité des sols = baisse des rendements.

Hyperthermie et déshydratation = vagues de décès + risques accrus de naissances prématurées, de santé mentale affectée, de suicides, d'accidents et de différents phénomènes de violence.



+ 4°C : une dystopie ?

Pourquoi n'agissons-nous pas davantage ?

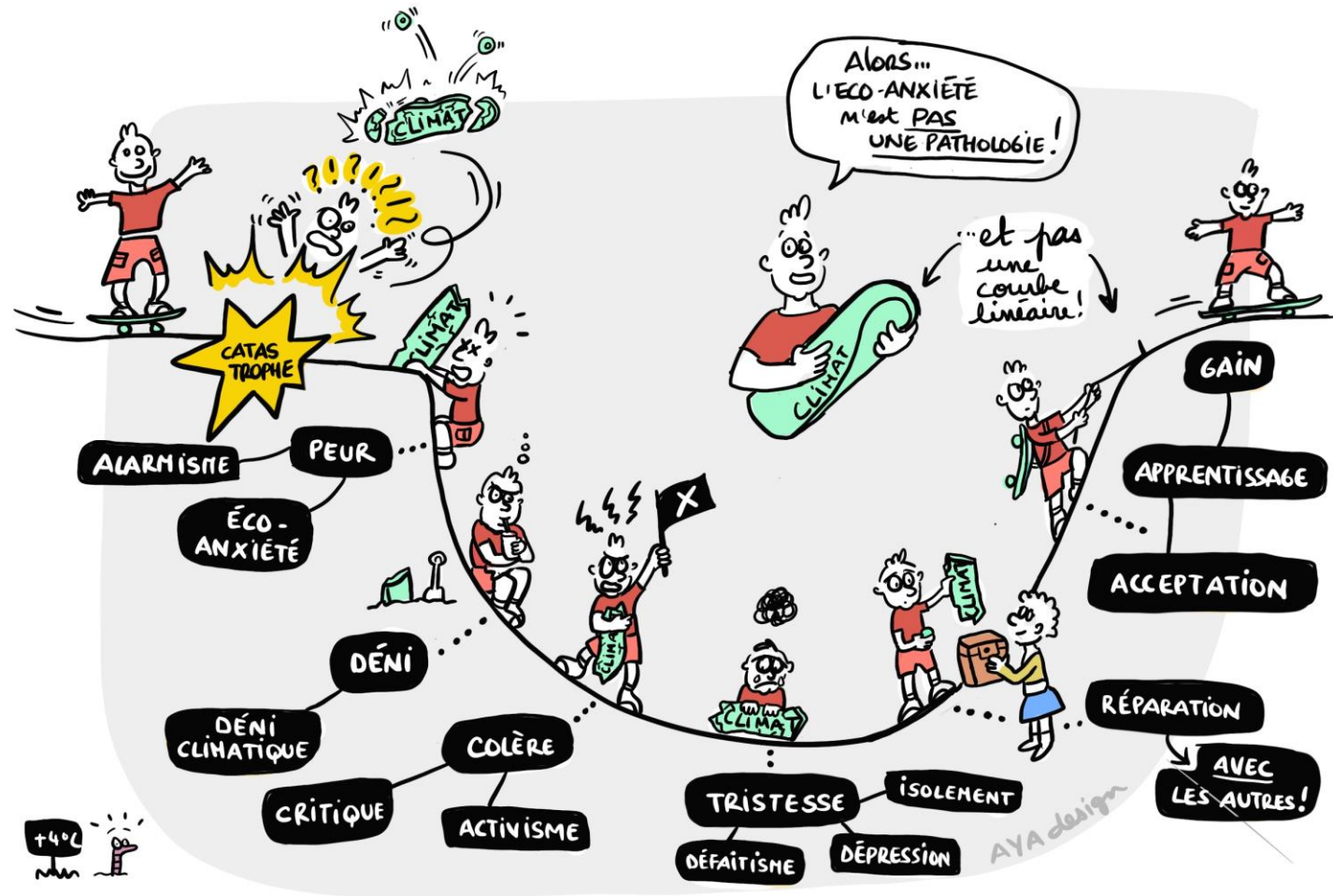
Nous suivons une « courbe de deuil »
Mobilisation de 4 émotions de base = peur, colère, tristesse, joie.

Début = tétanisation, absence de prise de décision, déni de la menace.

Puis l'action → nécessite apprentissages et accompagnement.

Jouons-nous aux « dés », avec les « 3 dés » :

Déni → Dépit → Défi



+ 4°C : penser géopolitique agricole

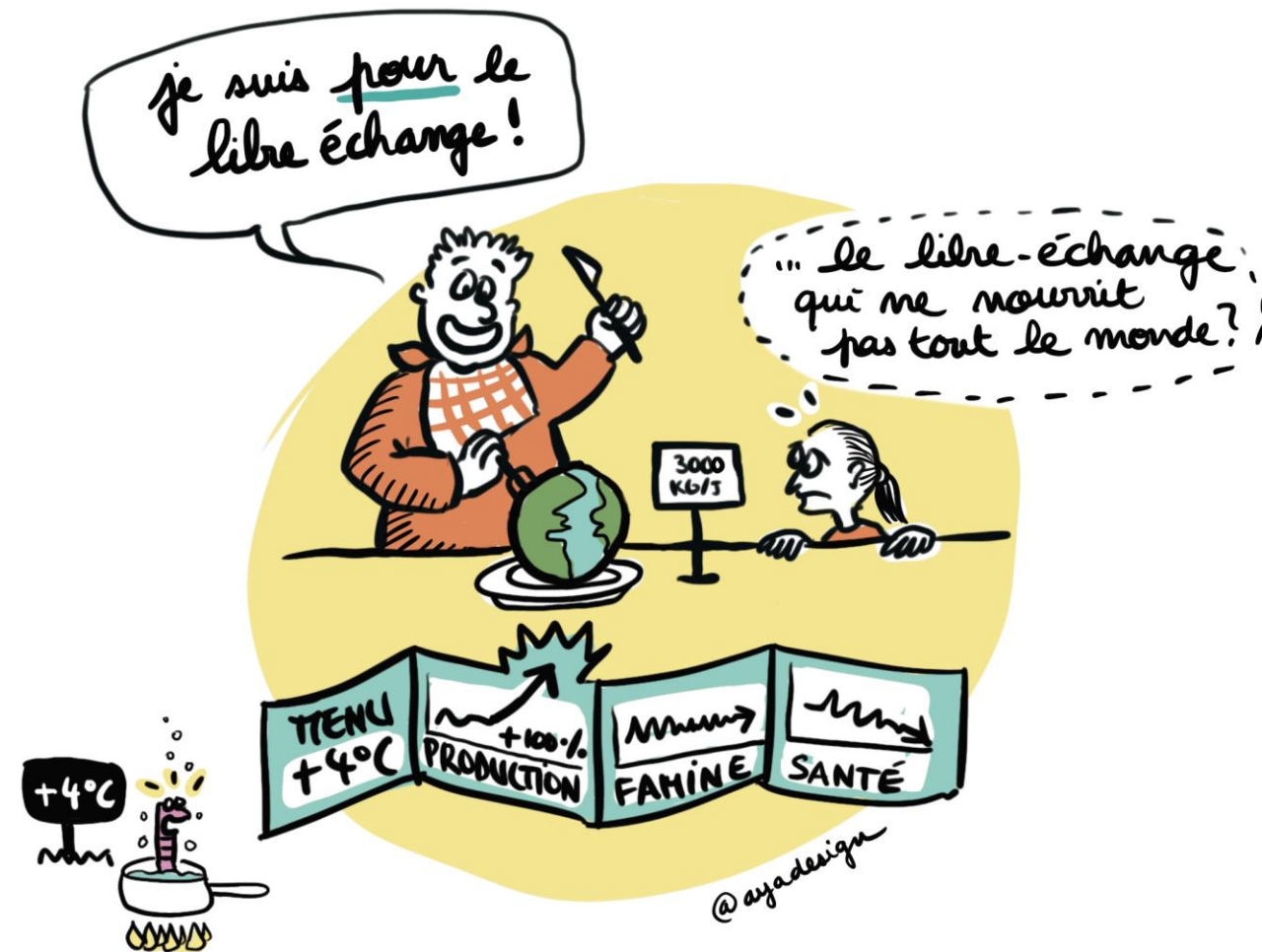
Accès à l'alimentation = beaucoup plus politique que climatique

Partout depuis 1970 = doublement voire triplement de la productivité agricole.

Or, toujours des problèmes de malnutrition (1/3 de personnes dans le monde souffrent de pathologies alimentaires).

Dépend des rapports de force et de la fragmentation du monde.

Prix actuels des biens de consommation = un tiers des coûts réels.



+ 4°C : penser géopolitique agricole

La géopolitique agricole et alimentaire en pleine redistribution

Agriculture au cœur des enjeux de pouvoir, au même titre que le secteur de la défense.

Avec +4°C, le concept de **puissance alimentaire** est grandement questionné.

- en termes de risques socio-politiques.
- les territoires inégaux en termes de qualités agronomiques.
- politisation croissante des ressources alimentaires.



+ 4°C : penser géopolitique agricole

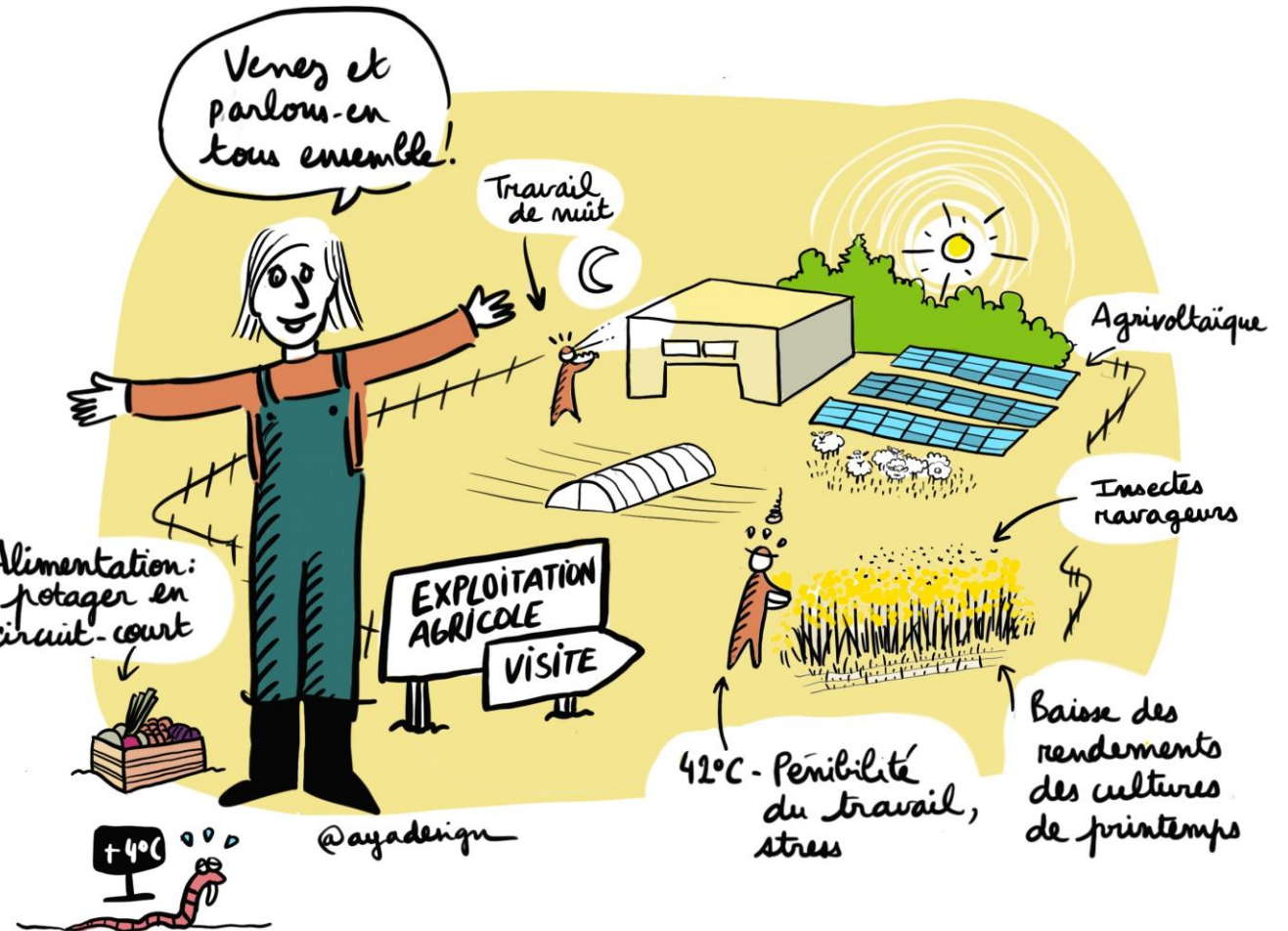
Filières agricoles : des clés pour avancer

Agriculteurs font sans cesse preuve de capacité d'adaptation.

Réchauffement climatique vécu tous les jours: baisse de rendement de nombreuses cultures et la difficulté d'en cultiver de nouvelles.

Moissons décalées, jusqu'à un mois, avec des températures estivales pouvant atteindre 40°C voire 50°C.

Travail de nuit avec plus de contraintes (sécurité, pénibilité).



+ 4°C : penser géopolitique agricole

L'énergie = le vent en poupe pour une place au soleil

L'Europe très dépendante du gaz et du pétrole.

Energies renouvelables sont disponibles = le vent et le soleil.

Surface pour le photovoltaïque négligeable par rapport à la surface disponible en France (100 à 200 000 ha sur 25 millions).

Intérêt des biocarburants à questionner (rendements de 1 à 100 par rapport au photovoltaïsme).



+4°C : des systèmes alimentaires à réinventer

Initiatives de certains distributeurs

Développement de magasins de proximité, de petite taille pour échanger avec les clients et les producteurs.

Démarches plus vertueuses en termes de transports (biogaz, électrique, mutualisation).

Favoriser le local, réduire les emballages, les pertes et gaspillages, améliorer le stockage.

Chacun prend sa part à son échelle territoriale, économique et temporelle.



+4°C : des systèmes alimentaires à réinventer

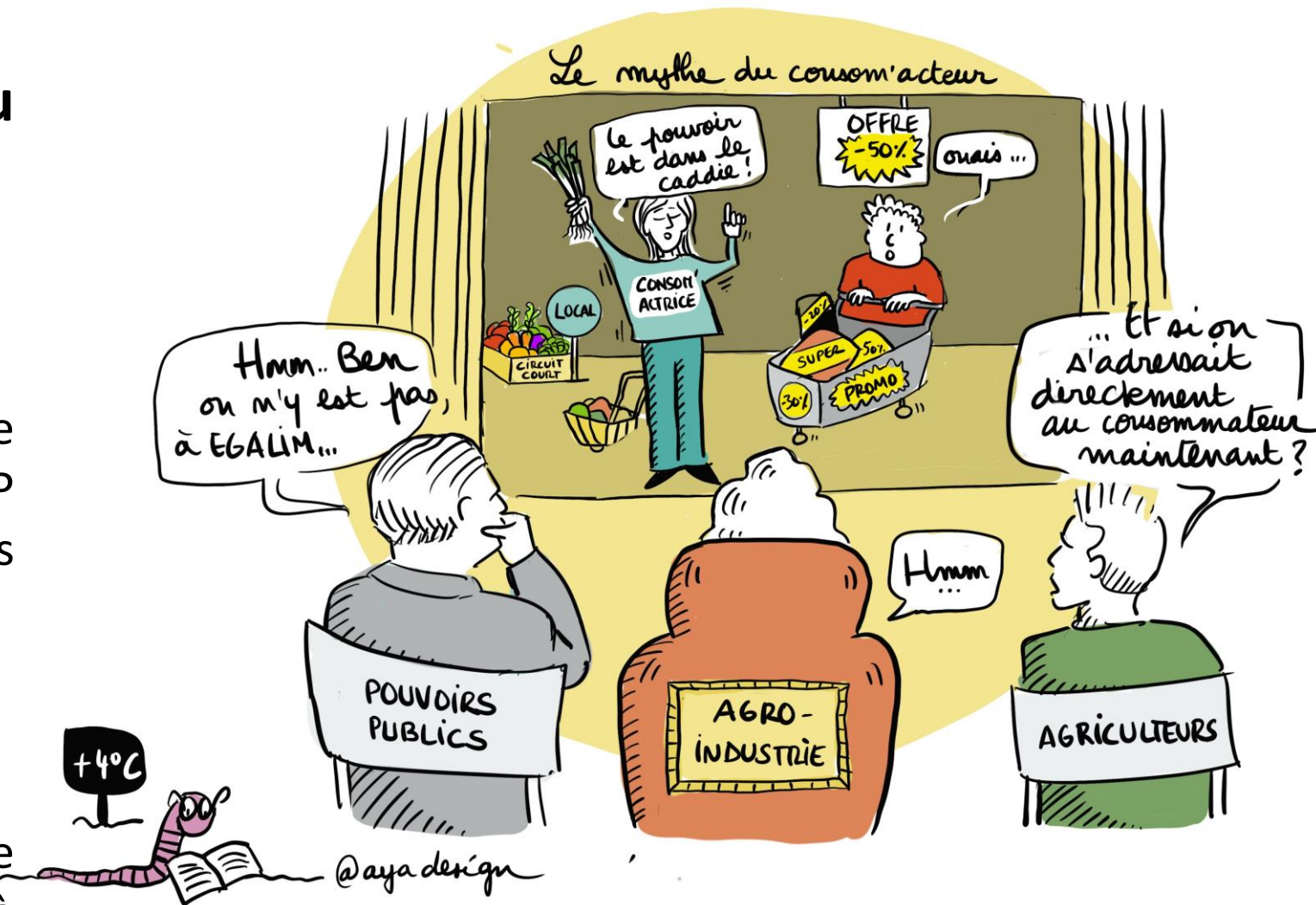
L'offre détient-elle les clés du changement ?

Echec du concept de « consom-acteur ».

Effet sur une frange minoritaire de consommateurs appartenant aux CSP aisées, urbaines, avec études supérieures.

L'offre fait la demande et pas l'inverse.

De nouveaux modèles économiques de partage de la rente ou de la valeur sont à créer.

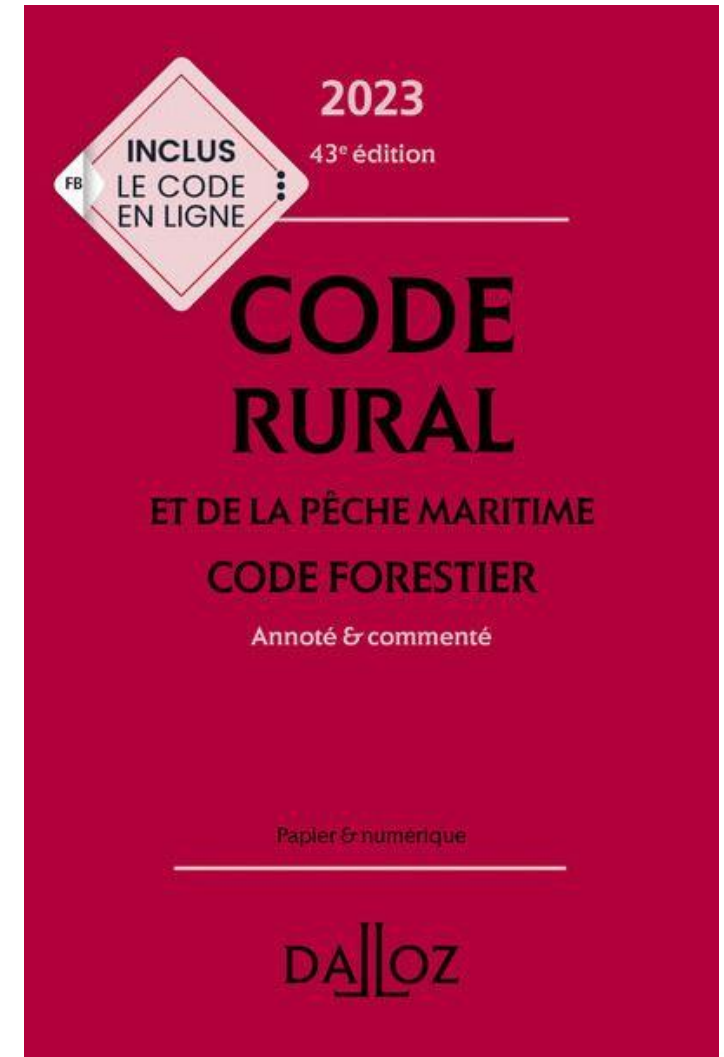


+ 4°C : organiser la rupture

L'agriculture ne peut se résumer à l'exploitation de ressources

Définition agriculture code rural = exploitation de ressources naturelles: « *toutes les activités correspondant à la maîtrise et à l'exploitation d'un cycle biologique de caractère végétal ou animal* ».

Alternative : « *exploitation d'un cycle biologique de caractère végétal ou animal tout en préservant/régénérant l'eau, l'air, le sol et la biodiversité* ».

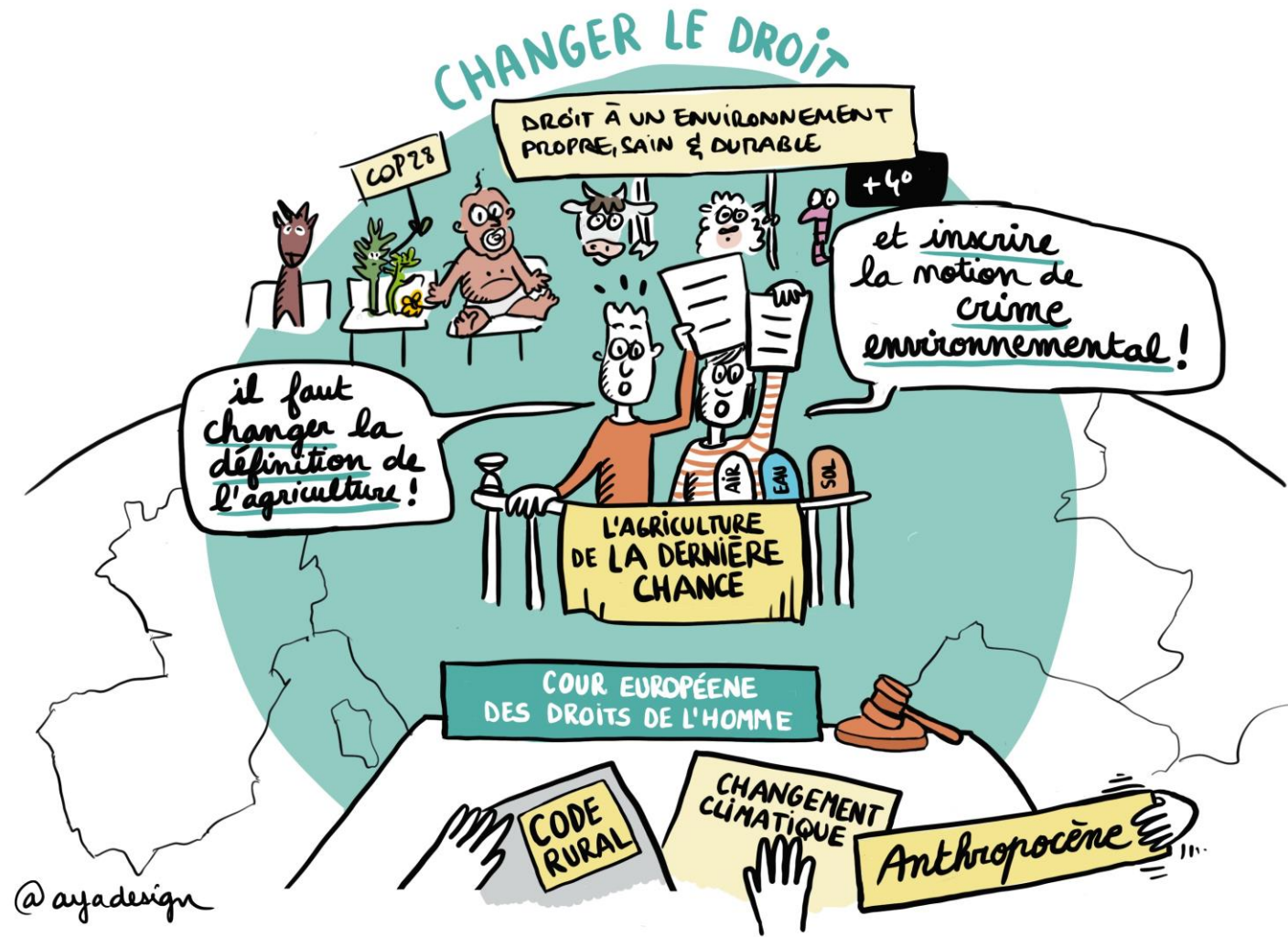


+ 4°C : organiser la rupture

Le droit vers des pratiques agricoles vertueuses

Penser l'alimentation en termes de santé globale : animaux, humains, écosystèmes (concept de 'one health').

Des actions en justice se multiplient, à l'initiative des citoyens (jeunes générations), contre l'inaction climatique, même si la notion de crime environnemental reste difficile à qualifier juridiquement.



+ 4°C : organiser la rupture

La formation à renouveler

Agriculture = gestion des ressources humaines, la gestion des contrats, le numérique, la responsabilité sociale et environnementale, etc.

Contenus pédagogiques à renouveler pour les rendre compatibles avec la transition climatique.

Diversifier les productions, intégrer l'élevage dans les systèmes, maîtriser la commercialisation en circuit court... nécessitent des compétences multiples et des capacités d'adaptation importantes.





Regards croisés sur les enjeux du + 4°C



Ludivine Allardon
(InVivo agrosolutions)



Pascale Croc
(TRAME)



Nathalie De Noblet
(CEA)



Patrick Caron
(Cirad)



Livret n°2
Septembre 2024

LES TRANSFORMATIONS DU MONDE AGRICOLE ET DE SES ACTEURS



+ 4°C, une dystopie ?
Le regard du GIS Relance Agronomique
sur la place de l'agriculture

RELANCE
AGRONOMIQUE

+ 4°C : la jeunesse, la recherche et l'agriculture

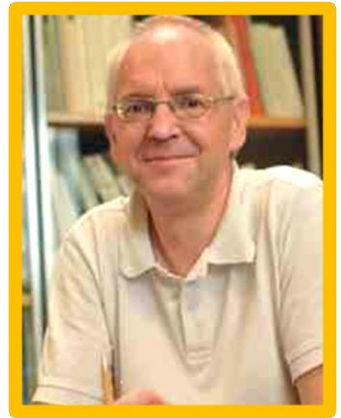
RELANCE
AGRONOMIQUE

Workshop du Gis RA - 3 octobre 2024





« + 4°C, une dystopie ? Regards de la jeunesse,
de la recherche et de l'agriculture »



+ 4°C : quelles pistes de solutions ?

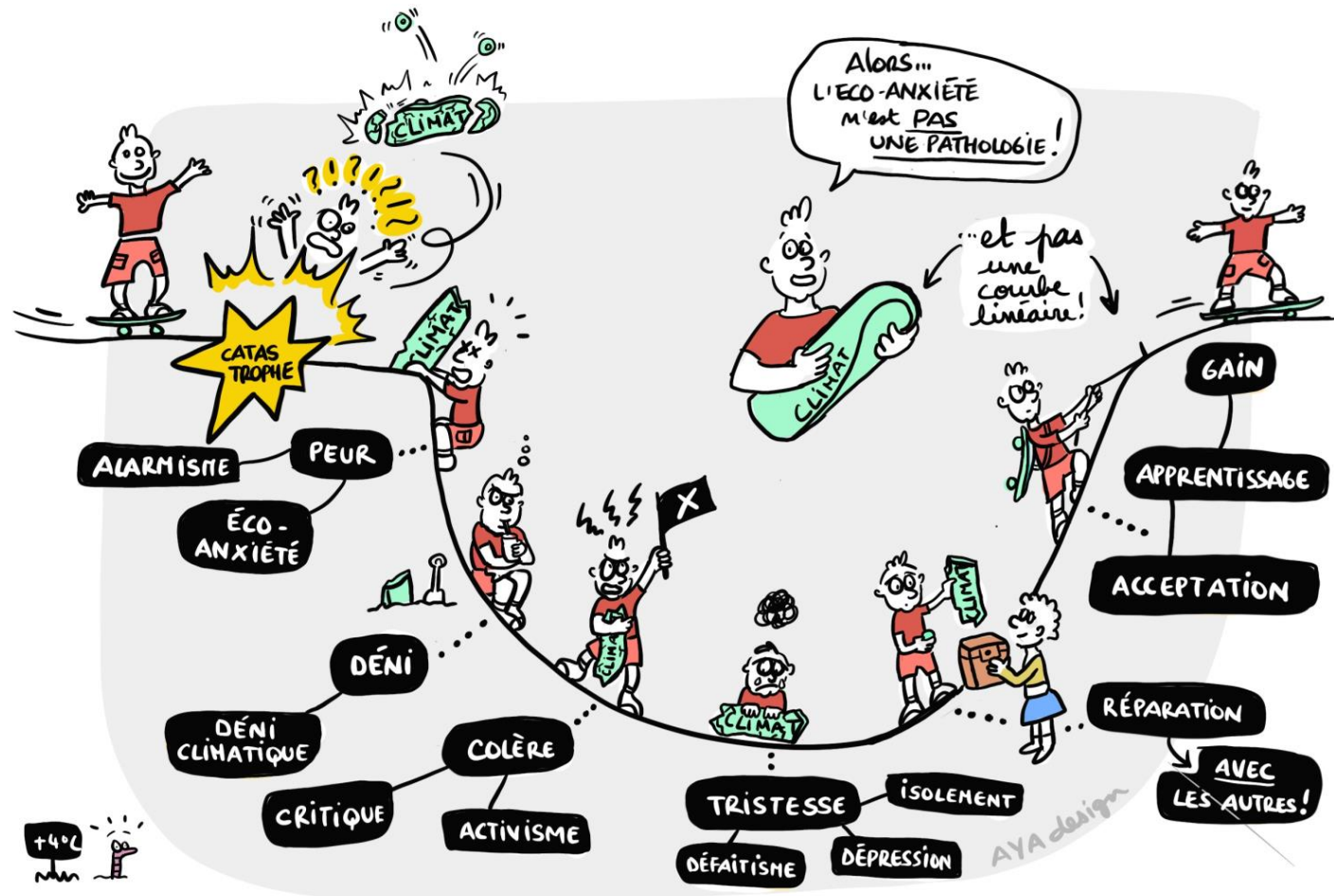
Christian Huyghe (Président GIS RA)
Jérôme Mousset (ADEME)



+ 4°C : une dystopie ?

Le temps du déni est révolu
S'adapter au CC, mais aussi réduire l'amplitude. Déjà des conséquences pour l'agriculture avec seulement +1,5 à + 2°C.

Raisonner au-delà du seul secteur agricole et alimentaire
L'agriculture ne produira pas les solutions à elle toute seule.
Raisonnement et actions nécessairement systémiques. Agir de concert et non pas en silos.



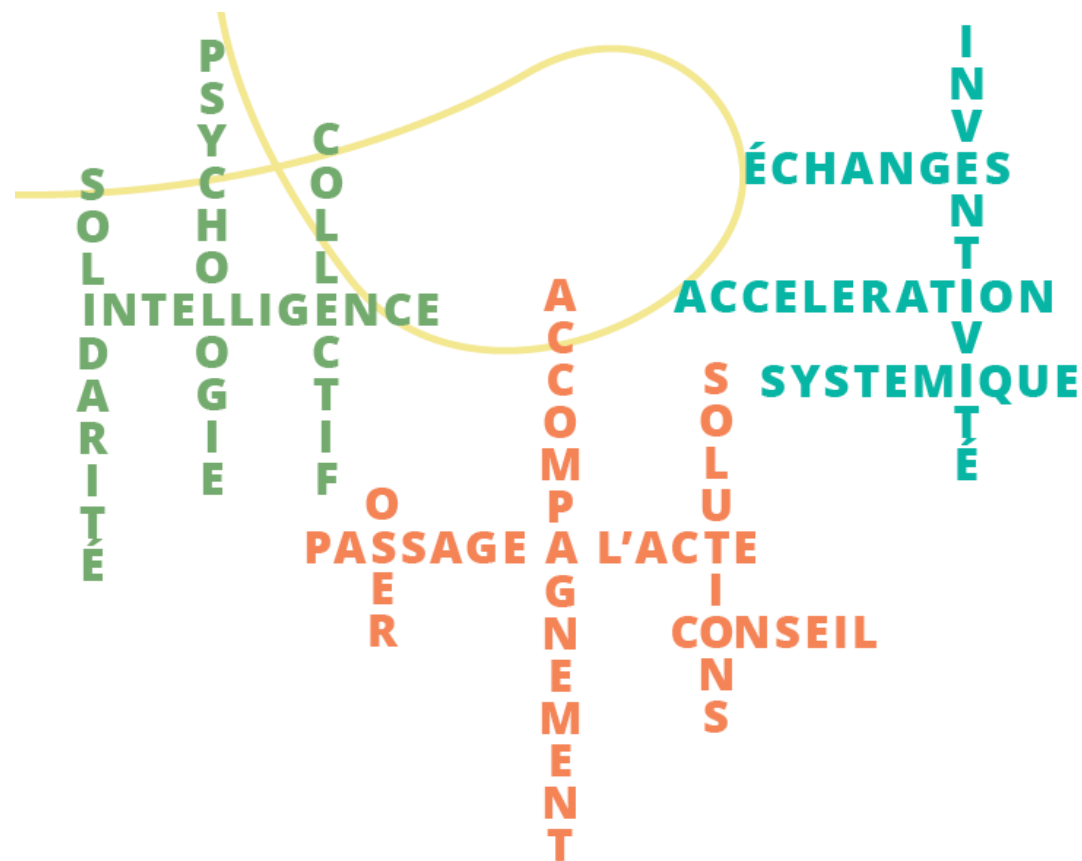
+ 4°C : une dystopie ?

Penser la dimension territoriale de l'action

Nécessité de mutations adaptées aux territoires, avec un impact sur les systèmes agricoles (élevage et cultures) + sur le tissu social.

Penser la dimension temporelle de l'action

Urgent d'agir collectivement dès maintenant. Encore le temps de changer les choses.



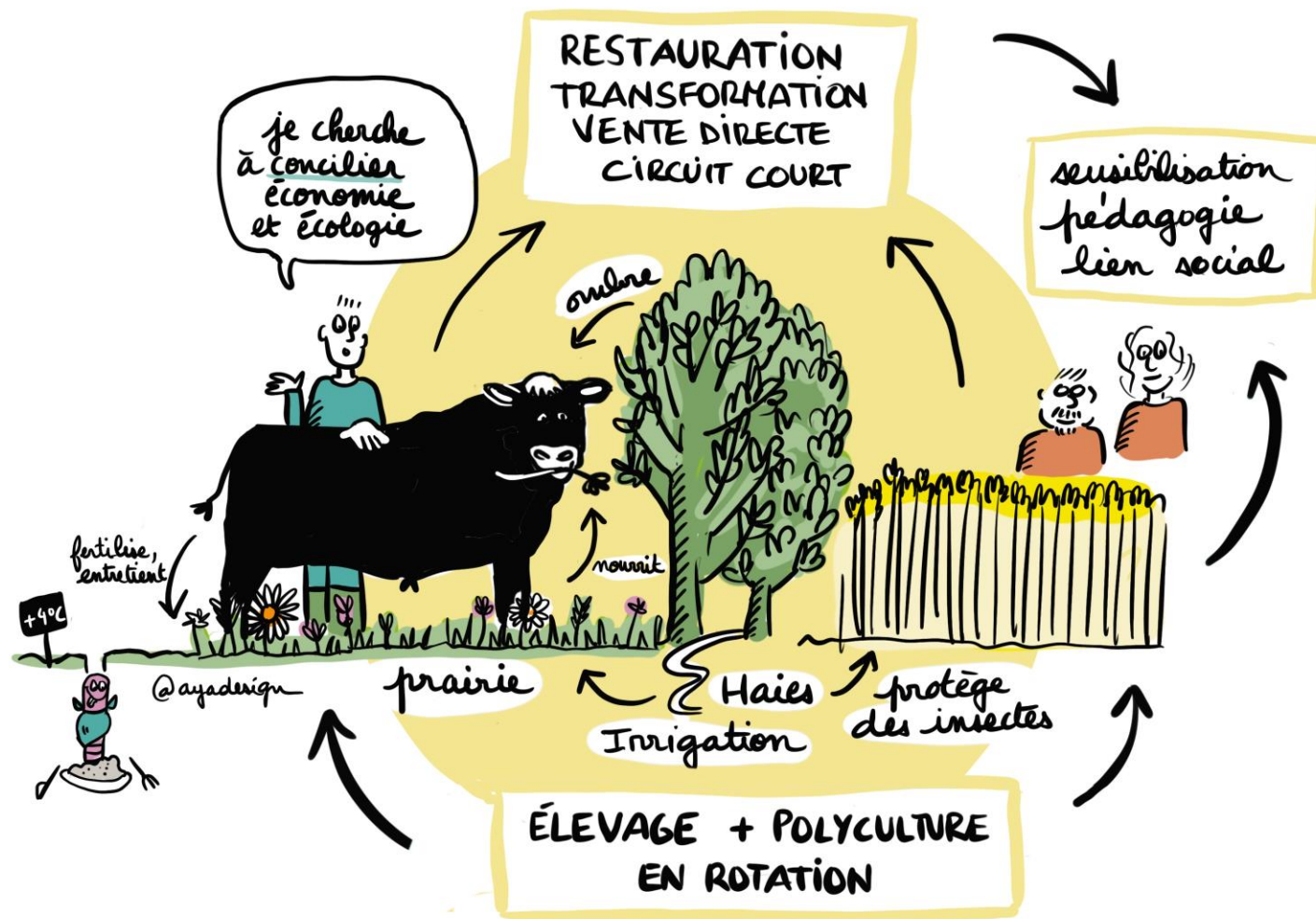
+ 4°C : une dystopie ?

Agir en mobilisant l'intelligence collective

Nombreux freins aux changements de pratiques agricoles. Nouvelles relations nécessaires entre la santé publique, l'environnement et l'agriculture, à toutes les échelles.

Soutenir une approche positive

Communication, informations claires pour agir, accessibles au plus grand nombre. Ne pas mobiliser par la peur. Mettre en avant des actions collectives exemplaires.



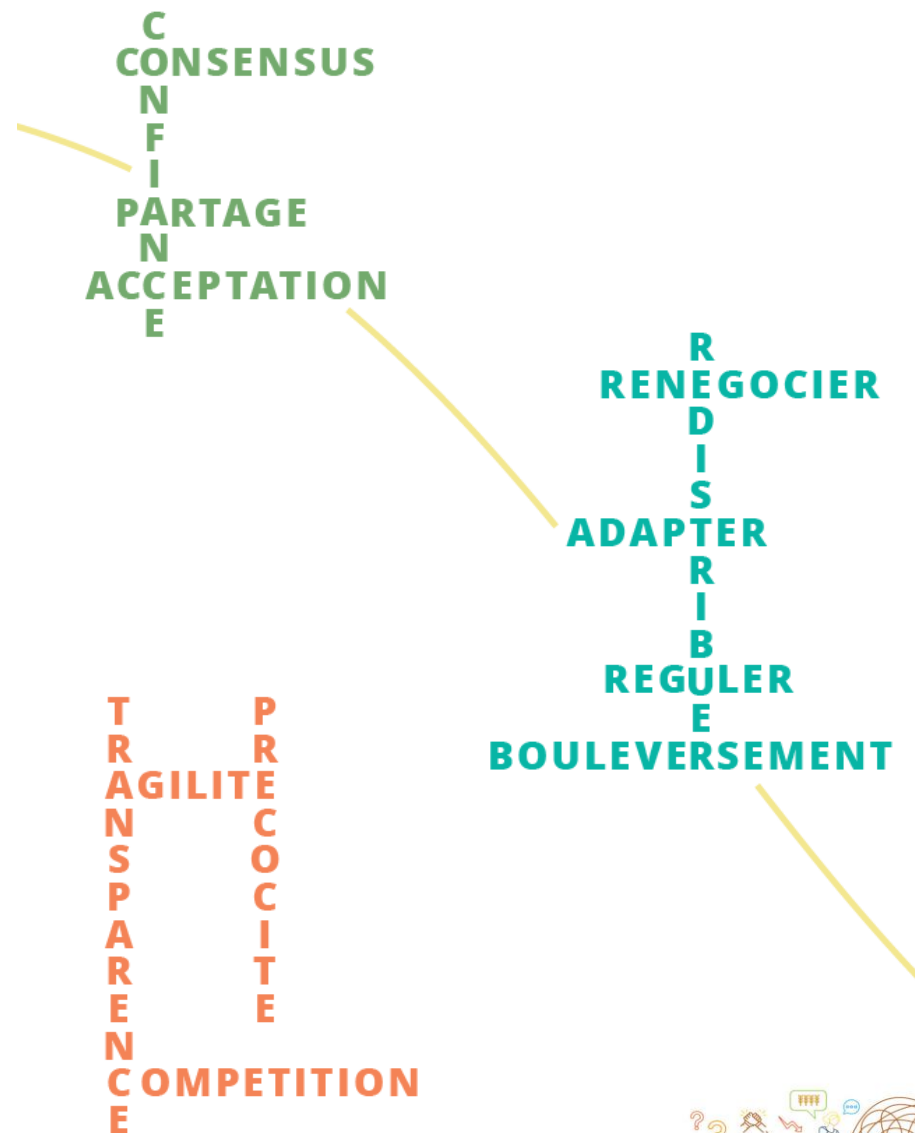
+ 4°C : penser géopolitique agricole

La France a des atouts pour produire son énergie

Soleil et vent gratuits et disponibles chez nous. Les surfaces utiles pour l'agrivoltaïsme pas en compétition avec la production de notre alimentation.

Local et global ne sont pas antinomiques

Piloter la souveraineté alimentaire à toutes les échelles. Systèmes agri-alimentaires à raisonner en multilocal par toutes les parties-prenantes, dont les citoyens.



+ 4°C : penser géopolitique agricole

L'agriculture au coeur des enjeux de pouvoirs internationaux

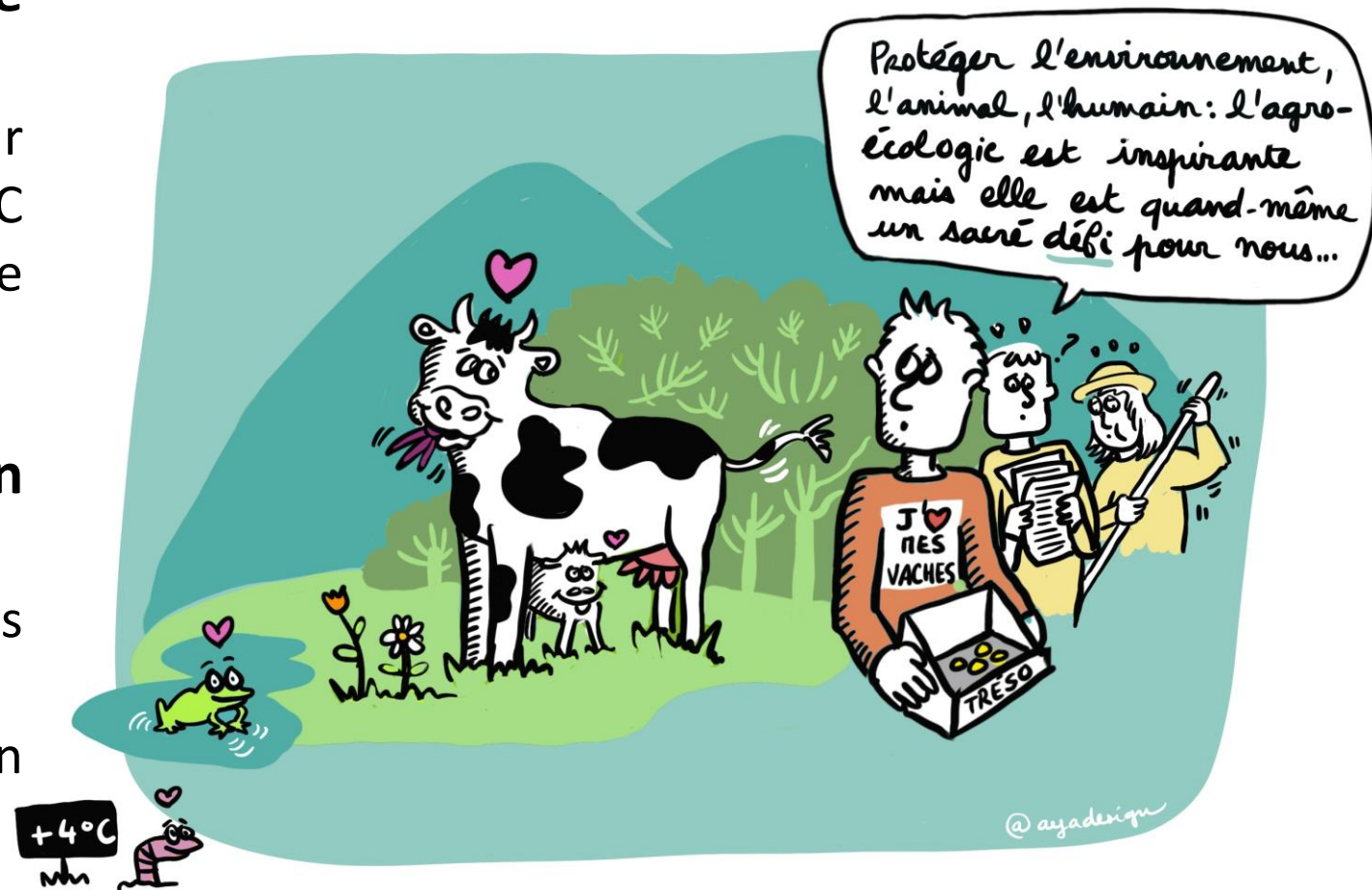
La géopolitique définit les enjeux du secteur de l'alimentation à l'échelle mondiale. Le CC n'est pas l'élément le plus déterminant de l'accessibilité à l'alimentation.

Des évolutions positives remises en question par les crises

Certains objectifs encore loin d'être atteints (loi Egalim).

Les crises récentes ont tout remis en question.

Les priorités des acteurs changent.



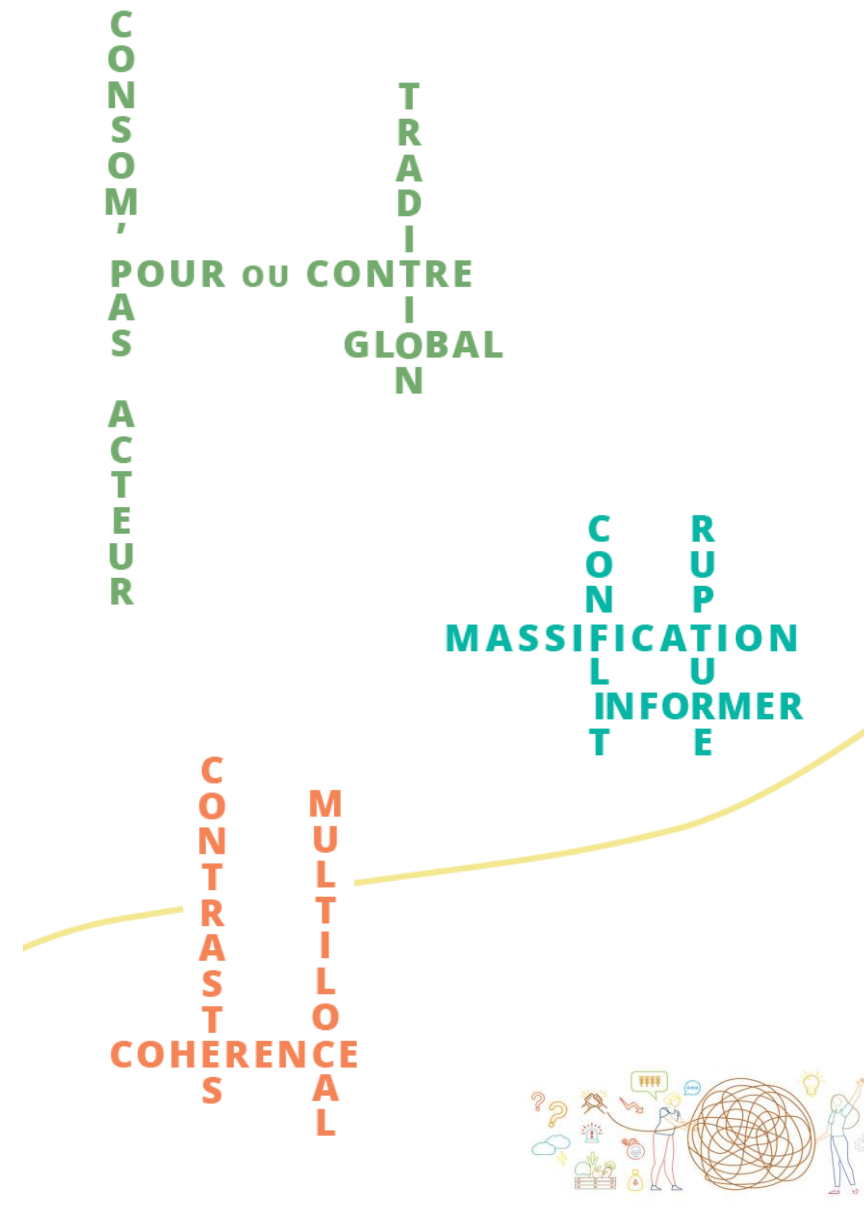
+4°C : des systèmes alimentaires à réinventer

Le mythe du « consom'acteur »

La demande ne façonne pas l'offre. Politique de la demande souvent peu efficace + fractures entre différentes catégories de la population. D'abord cibler l'offre, en tenant compte des spécificités des filières.

La distribution n'est pas en reste

Déjà des solutions, comme territorialisation des circuits de commercialisation, mais des contraintes fortes. Réinventer les paysages des systèmes alimentaires questionne les relations entre les différents acteurs.



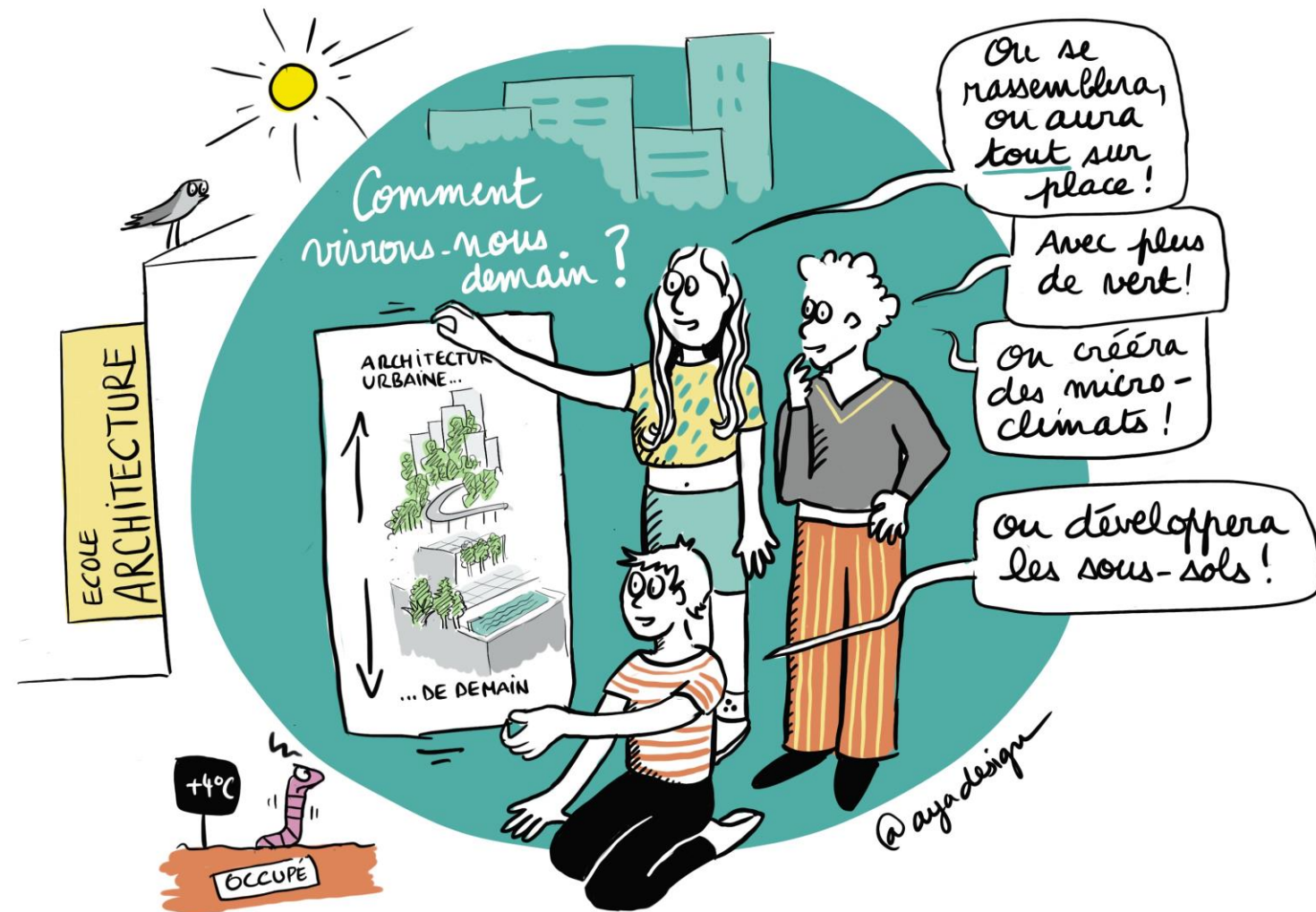
+4°C : des systèmes alimentaires à réinventer

De la diversité dans les systèmes alimentaires

Ne pas penser que la décarbonation des processus agricoles. Favoriser la diversité au sein des systèmes alimentaires = clé pour la résilience face aux aléas climatiques.

Le vert au secours du vivre en ville quand il fait 40°C

Mieux intégrer le vivant dans l'urbanisme. Favoriser le bien-être des populations, mais aussi lutter contre les îlots de chaleur dans les zones urbaines.



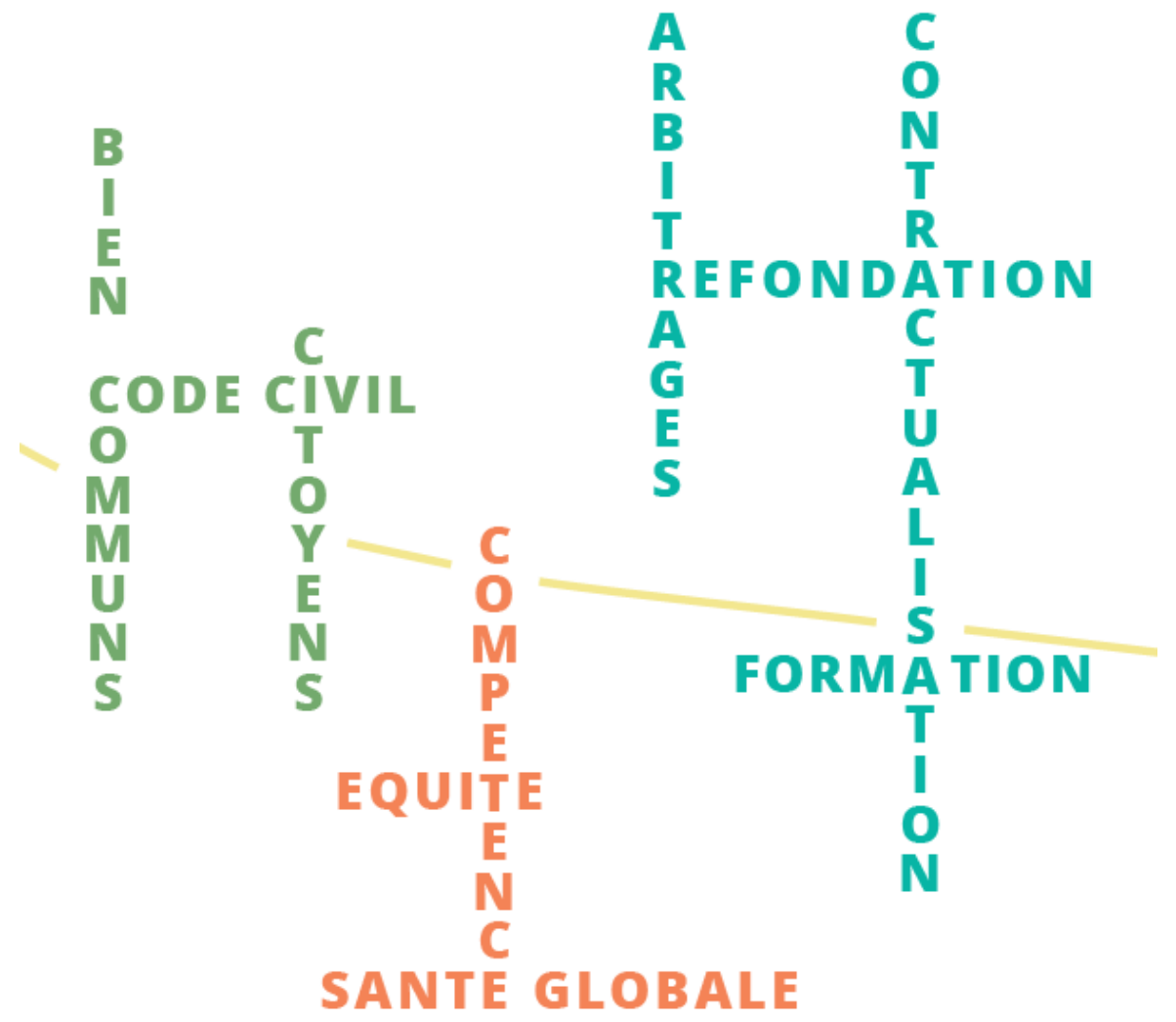
+ 4° C : organiser la rupture

Le droit international à mobiliser

Une clé au coeur des politiques publiques, Permettent d'exiger leur respect *via* les différents tribunaux (droits de l'homme, par exemple).

Comprendre que l'agriculture est nécessairement plurielle

Intégrer la santé des écosystèmes et la notion de biens communs,
La clé plutôt que la cause (eau, sol, air, etc.).
Besoin d'avoir des règles du jeu + une vision sur le long terme.



+ 4° C : organiser la rupture

La nécessité d'une vision long terme partagée

Qui sont les acteurs et organisations capables de peser sur le long terme ?

Rôle de la recherche ?

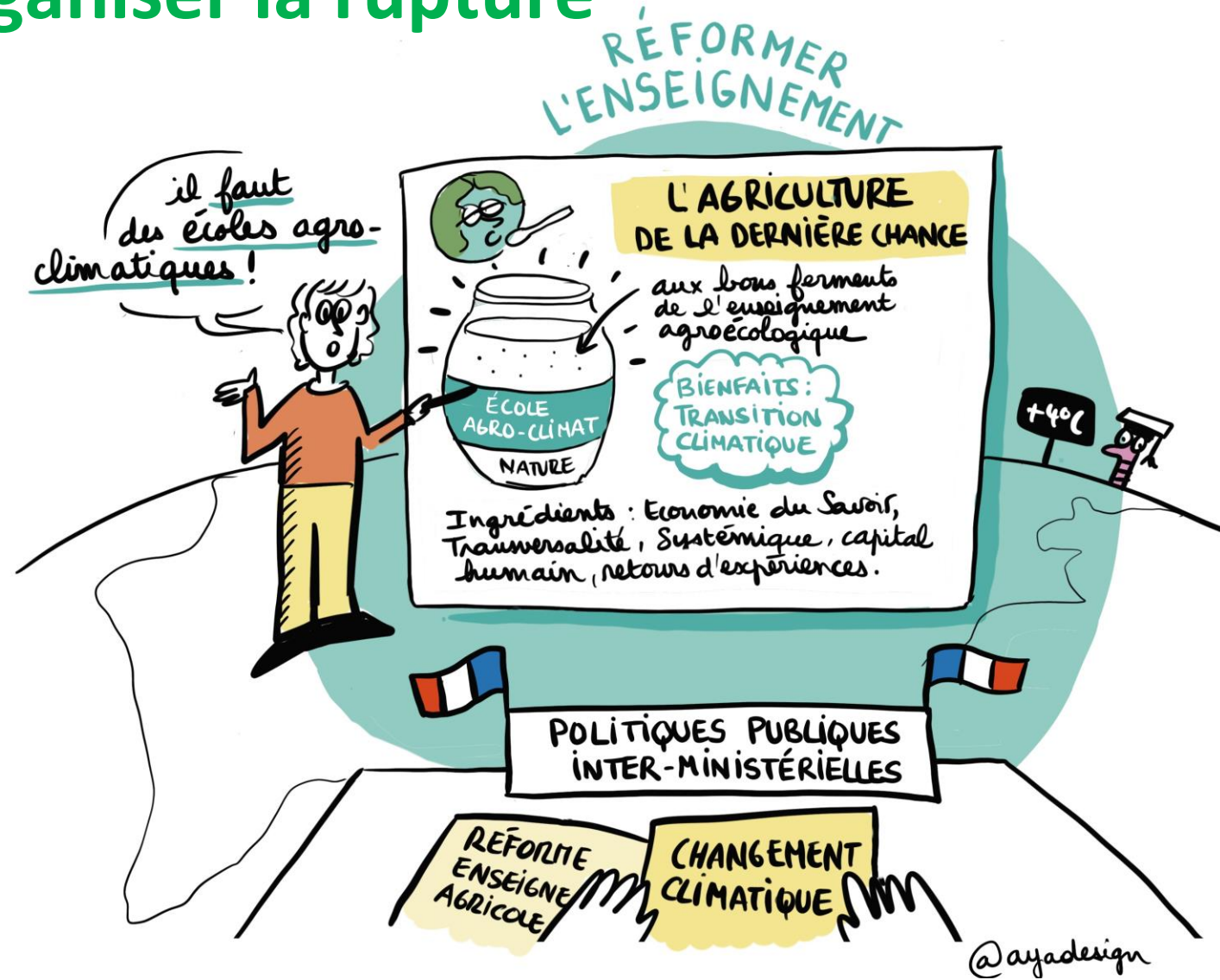
Avoir des politiques publiques coordonnées

Des ministères (agriculture, économie, santé et écologie, etc.) ?

Des têtes bien faites et bien remplies

Réformes des formations agricoles, avec le bon « ferment ».

De nombreuses compétences clés, pas « que » techniques sont à développer.





Regards croisés afin d'organiser la rupture



Cécile Detang-Dessendre (INRAE)



Philippe Bolo
(Député Maine-et-Loire)



Benoit Grimonprez
(Université de Poitiers)



Jérôme Joubert (EPLEFPA
Meurthe-et-Moselle)



François Lanavère
(Axa Climate)



Louis-Georges Soler
(INRAE)





Conclusion

Jean-Paul Bordes (ACTA)



Livret n°2
Septembre 2024

LES TRANSFORMATIONS DU MONDE AGRICOLE ET DE SES ACTEURS



+ 4°C, une dystopie ?
Le regard du GIS Relance Agronomique
sur la place de l'agriculture

GIS RELANCE
AGRONOMIQUE

MERCI DE VOTRE ATTENTION

Tout savoir sur le GIS Relance Agronomique

<https://www.gis-relance-agronomique.fr/les-rencontres/4-c-et-alors>

