

g.i.s RELANCE
AGRONOMIQUE

Covalience : sélection participative du maïs population pour une agriculture basée sur la biodiversité

Laurent Hazard
UMR AGIR, INRAE, Toulouse

INRAE
la science pour la vie, l'humain, la terre

 **itab**
l'Institut de l'agriculture
et de l'alimentation biologiques

Avec
la contribution
financière du compte
d'affectation spéciale
développement
agricole et rural
CASDAR


**MINISTÈRE
DE L'AGRICULTURE
ET DE L'ALIMENTATION**
*Liberté
Égalité
Fraternité*

Comment accompagner la sélection participative du maïs pop?

- **Un projet à l'initiative des praticiens**
 - 5 initiatives régionales : AgroBio Périgord, Civam 44, CBD, ADDEAR de la Loire, ARDEAR du Centre
 - accompagnées par : INRAE Toulouse et Moulon, ITAB, RSP, El Purpan, et EPL Le Valentin (Valence)
- **Evaluer et améliorer les pratiques de sélection participative du maïs pop**
 - Caractériser l'activité et le processus de valuation
 - Analyser et évaluer la sélection pratiquée par les agriculteurs
 - Apprendre de l'expérience pour former, accompagner et innover
- **Questionner la place du maïs dans une agriculture agroécologique**

Caractériser l'activité et le processus de *valuation*

- Vidéos d'auto-confrontation (Lucile Garçon et Nathalie Couix)

- Attachement à la dimension collective,
- Comparaison à l'hybride
- Diversité des pratiques et décalage entre le travail prescrit et le travail réalisé



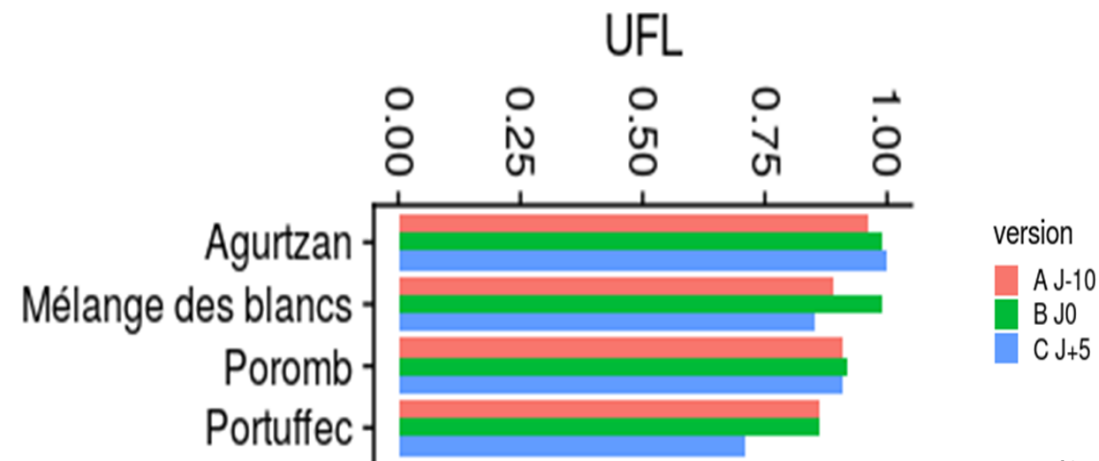
Analyser et évaluer la sélection pratiquée par les agriculteurs

- Efficacité des schémas de sélection:

- Limiter les critères : 21 critères à 1 ou 2 pour créer un différentiel de sélection
- Epi-ligne, 3 critères, 1 critère : 19 dispositifs => 6 fonctionnels
 - Poids des épis permet d'augmenter de 2,7 q/ha ($P > 0,05$) le rendement en grain (25q/ha à 15%MS)

- Adaptation locale vis-à-vis de la précocité

- Grande variabilité de qualité pour l'ensilage / stable autour de la date de récolte



Apprendre de l'expérience

<http://itab.asso.fr/programmes/covalience-fiches-documents-resultats.php>

FICHE MEMO A

COMPRENDRE

le maïs population

- > le contexte historique
- > les enjeux des semences paysannes
- > connaître les maïs populations
- > différencier les types de maïs populations

FICHE MEMO B

CULTIVER

les maïs population

- > choisir sa parcelle
- > faire son semis
- > adapter/choisir son itinéraire technique
- > récolter

FICHE MEMO C

ACQUÉRIR & ÉCHANGER

de la semence

- > choisir ses variétés
- > trouver de la semence
- > la réglementation et les conditions d'échange
- > s'organiser en collectif

FICHE MEMO E

VALORISER

ses maïs population

- > alimentation animale
- > alimentation humaine
- > et au-delà...

FICHE MEMO Ω

ACCOMPAGNER

une dynamique collective

- > favoriser l'émergence
- > maintenir la dynamique
- > animer des temps collectifs

FICHE MEMO D

PRODUIRE

sa semence

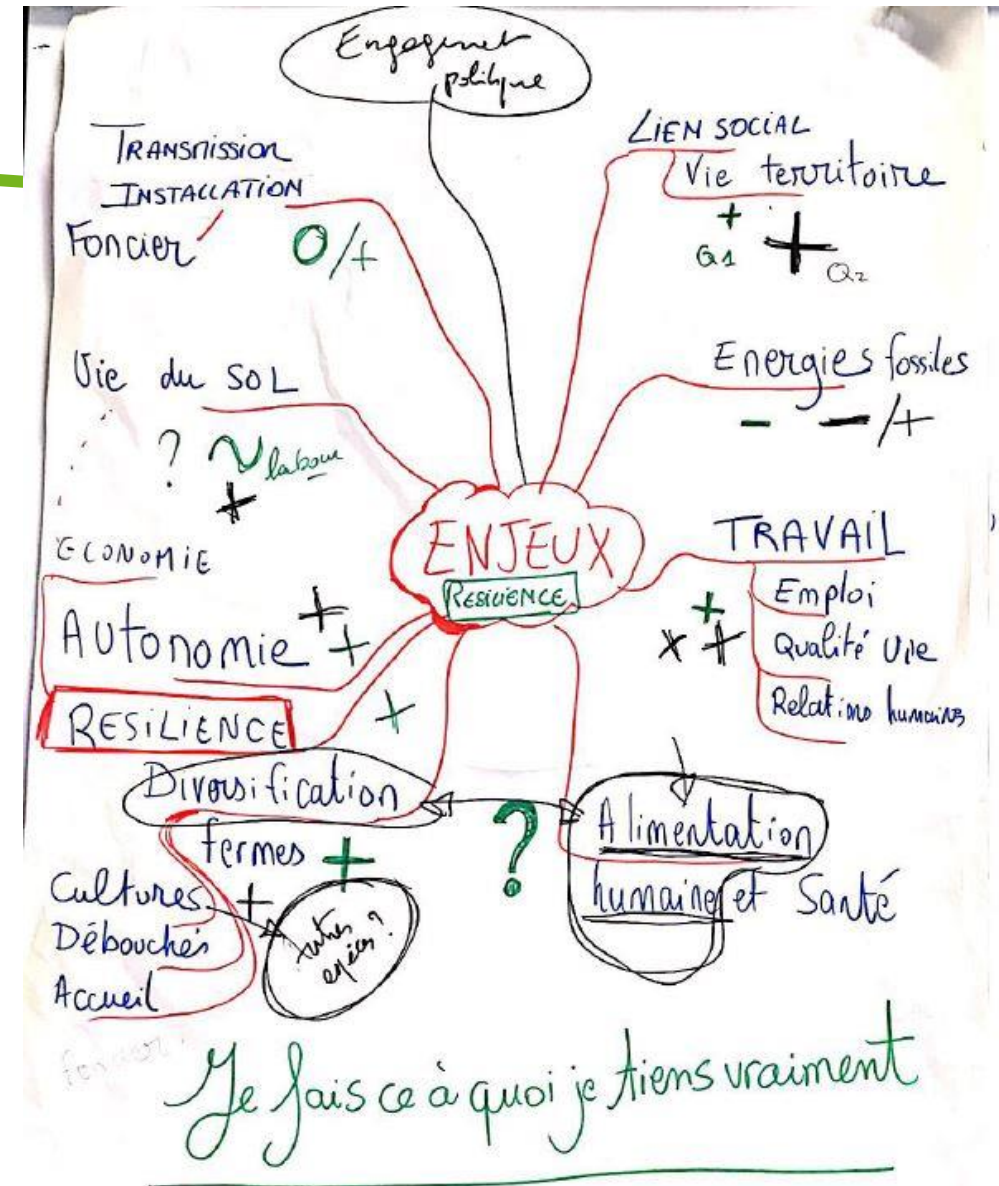
- > égrainer, trier
- > stocker, conserver
- > comprendre la sélection
- > sélectionner

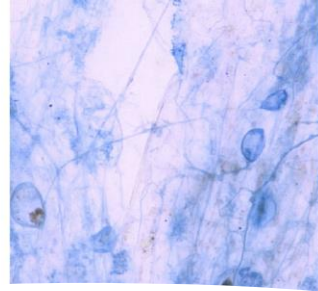


Un maïs agroécologique?

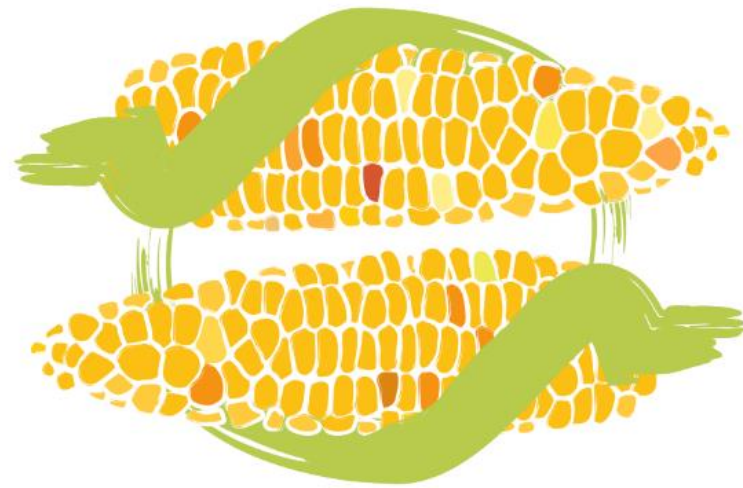
- 5 ateliers conduits ancrés dans la pratique :
 - Quelles sont les changements sur votre ferme et quelle place du maïs ?
 - la versatilité du maïs = un élément de diversification pour une agriculture basée sur la biodiversité ;
 - le collectif est apparu comme une ressource pour le changement. En constante reconfiguration, il doit être considéré et géré comme tel.

Hazard L, Locqueville J & Rey F. Anchoring sustainable transition of agriculture in the ongoing changes managed by farmers on their farms with the "ends-in-view" method. Soumis





g.i.s RELANCE
AGRONOMIQUE



COVALIENCE

Merci !

Avec
la contribution
financière du compte
d'affectation spéciale
développement
agricole et rural
CASDAR



MINISTÈRE
DE L'AGRICULTURE
ET DE L'ALIMENTATION

Liberté
Égalité
Fraternité