



CedABio

Projet Casdar 2008, réalisé entre 2009 et 2011



avec la contribution financière
du compte d'affectation spéciale
« Développement agricole et rural »

« Contributions environnementales et durabilité socio-économique des systèmes bovins biologiques »

Jérôme PAVIE – Institut de l'Élevage

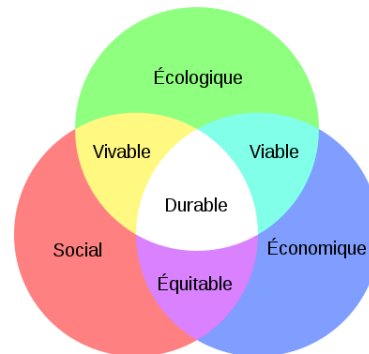
g i s RELANCE
AGRONOMIQUE



Problématique et enjeux

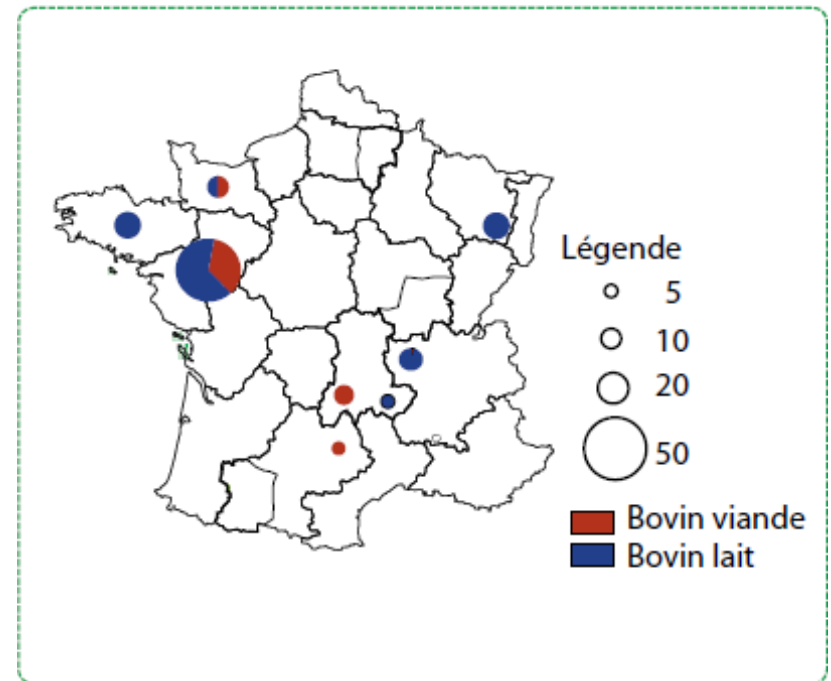
Les systèmes d'élevage biologiques sont-ils
« durables.... plus durables » que les systèmes
conventionnels équivalents ?

Evaluer, mesurer et objectiver les performances des
élevages bovins biologiques sur les 3 axes de la
durabilité : environnement, social et économique

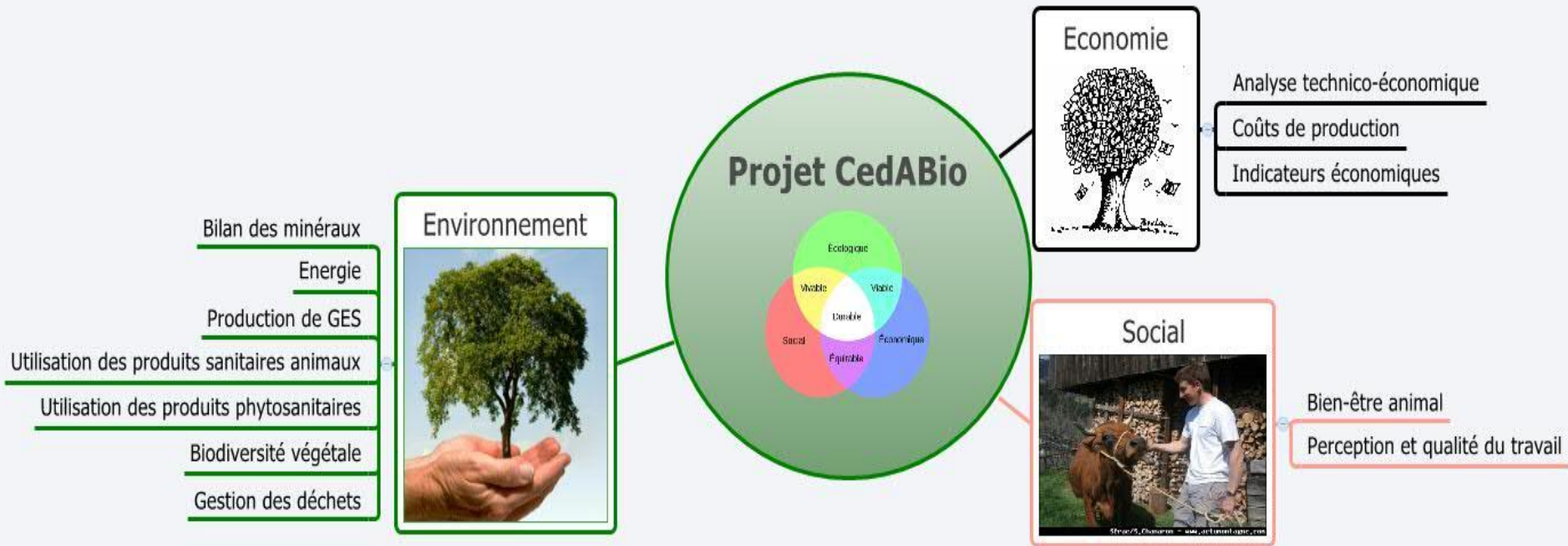


Cadre de l'étude

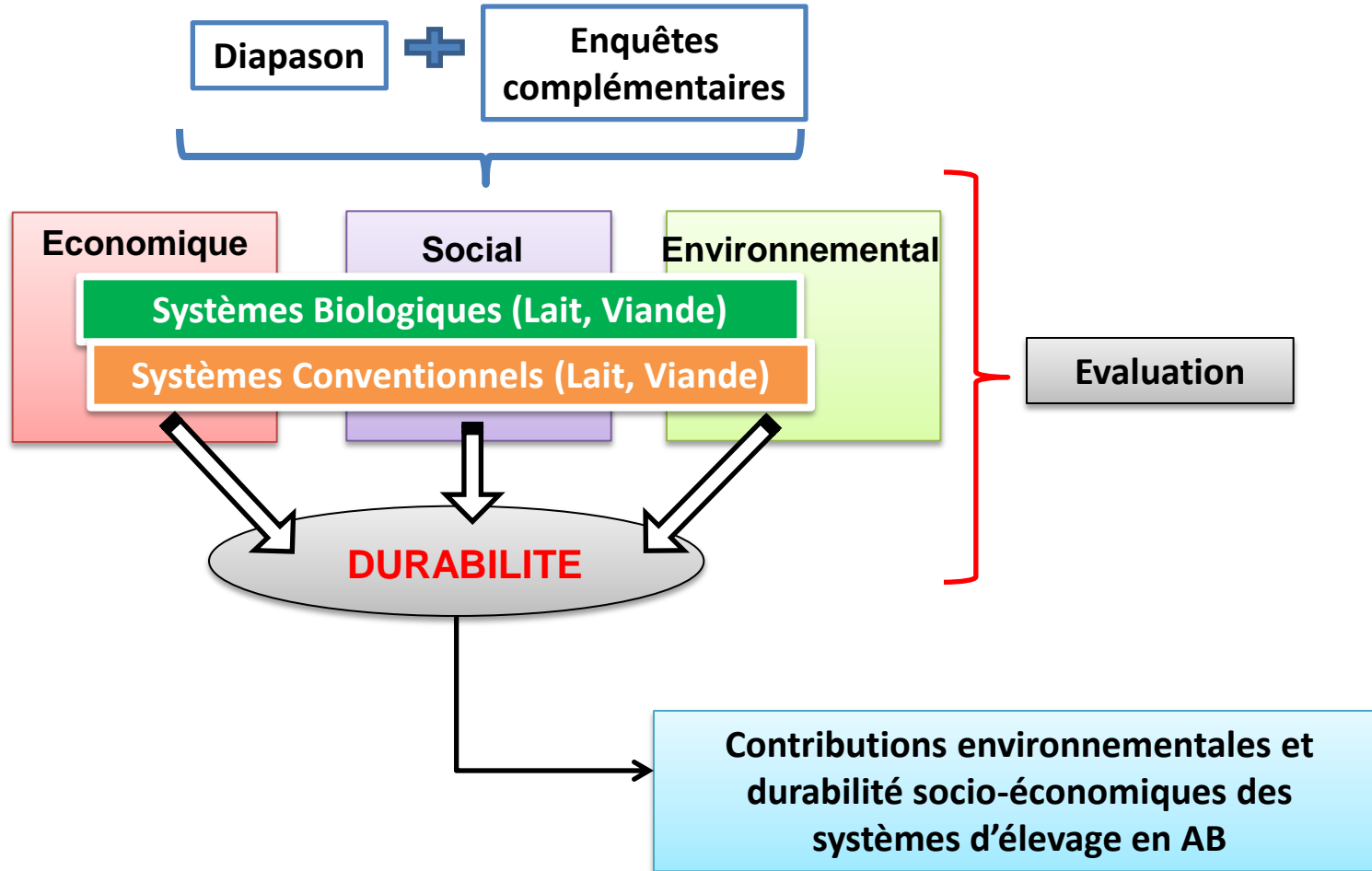
- **5 Régions, 12 départements mobilisés**
- **Partenariat** : Chambres d'agriculture, GAB 88, GAB 44, INRA, ACTA, FNAB, ITAB, APCA, VetAgroSup Clermont Ferrand, Pôle Bio Massif central
- **2 stations expérimentales**
Thorigné d'Anjou
Mirecourt (INRA)
- **144 exploitations suivies pendant 3 ans**
96 exploitations lait (50% en AB)
48 exploitations viande (50% en AB)



3 axes et 10 champs d'étude



Procédure



Axe environnemental

Avantages très nets aux systèmes biologiques sur :

- Bilans des minéraux
- Consommations d'énergie
- Utilisation de produits sanitaires d'élevage
- Utilisations de produits phytosanitaires

Axe environnemental

 Pas d'écart entre bios et conventionnels sur :

- **Gestion des déchets**

- Sensibilité de l'éleveur
- Influence forte de l'environnement (organisation collective)

- **Biodiversité**

- Des situations bio/conventionnelles proches
- La conversion ne change pas le contexte de l'exploitation, son environnement

- **Profils environnementaux**

Axe social

Un ressenti « travail » comparable entre bios et conventionnels

- Pas d'écart sur la perception et le ressenti du travail
- Effet de la conversion non perçu
- Des éleveurs bios plus sereins face à l'avenir

Pas d'écarts mesurés sur les indicateurs de bien-être animal

- Variabilités liées aux sensibilités individuelles et aux équipements présents

Axe économique

En production laitière :

- Avantage aux systèmes biologiques quelle que soit la conjoncture

En production de viande bovine:

- Meilleure efficacité technico économique des systèmes biologiques mais un manque de productivité qui pèse sur la rémunération de la main d'œuvre

**Approche « coûts de production » convergente
avec les analyses de groupes**

Limites

Le choix d'exploitations en Réseaux de Références

Des exploitations conventionnelles « proches » de l'Agriculture biologique

- Déjà suivies, sensibilisées et « raisonnées »
- Peu intensives dans les pratiques

Une conséquence : La minimisation des écarts observés

Conclusions

Le projet casdar CedABio a permis :

- **De confirmer** l'intérêt de l'AB et de la conversion des exploitations bovines à cette forme d'agriculture sur de nombreux champs
 - Bilans des minéraux, consommation d'énergie, performance économique, utilisation de produits sanitaires d'élevage et phytosanitaires
- **De montrer de faibles écarts ou l'absence d'écarts** significatifs sur les champs sociaux (bien être animal, ressenti du travail), ou environnementaux (biodiversité, gestion des déchets, profils environnementaux)
- **La mise au point** de méthodes, le raisonnement des choix des indicateurs, la mobilisation des acteurs de l'AB

Diffusion et communication sur les acquis

- Un rapport technique exhaustif (200 p)
- Un rapport de synthèse (30 pages)
- Une note de synthèse (16 pages)
- 2 articles / interventions 3R (2011/2012)
- Journée de restitution nationale (22 avril 2013)
- Numéro spécial « Alter Agri »
- La mise en ligne sur sites : ACTA, ITAB, IDELE de tous les diaporamas, rapports, articles
- Présentations à venir à Tech&bio 2013, DinABio 2013

Perspectives au-delà de CedABio

Des travaux à confirmer

- Sur un autre échantillon
- Dans d'autres territoires (montagne ...)
- Travailler sur plus long terme (10 ans)

Des résultats à approfondir / nouvelles thématiques :

- Travail : quantification, observation en dynamique
- Biodiversité : limitée au plan végétal et à une méthode
- IFT : plus de précisions, plus de calculs
- Bien-être animal : autres indicateurs à tester

Perspectives au-delà de CedABio

D'autres méthodes d'évaluations

- Contributions à l'échelle des territoires
- Une autre grille d'analyse : résilience, diversité, autonomie, équité

Des pistes à creuser

- Les pratiques alternatives en santé

Je vous remercie de votre attention



CedABio

Projet Casdar 2008, réalisé entre 2009 et 2011



avec la contribution financière
du compte d'affectation spéciale
« Développement agricole et rural »

« Contributions environnementales et durabilité socio-économique des systèmes bovins biologiques »

Jérôme PAVIE – Institut de l'Élevage

g i s RELANCE
AGRONOMIQUE

